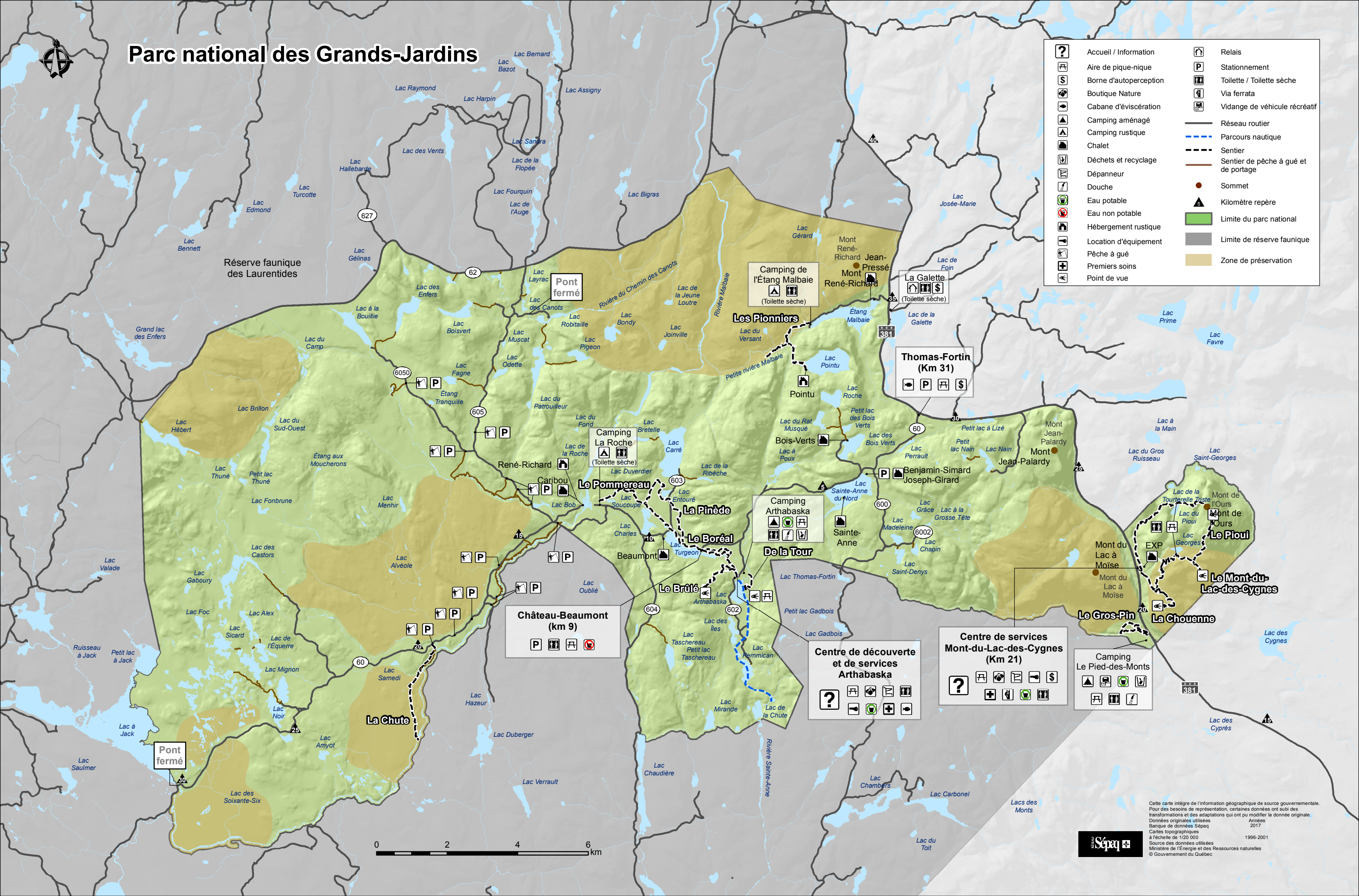


Parc national des Grands-Jardins

	Accueil / Information		Relais
	Aire de pique-nique		Stationnement
	Borne d'autoperception		Toilette / Toilette sèche
	Boutique Nature		Via ferrata
	Cabane d'éviscération		Vidange de véhicule récréatif
	Camping aménagé		Réseau routier
	Camping rustique		Parcours nautique
	Chalet		Sentier
	Déchets et recyclage		Sentier de pêche à gué et de portage
	Dépanneur		Sommet
	Douche		Kilomètre repère
	Eau potable		Limite du parc national
	Eau non potable		Limite de réserve faunique
	Hébergement rustique		Zone de préservation
	Location d'équipement		
	Pêche à gué		
	Premiers soins		
	Point de vue		



Château-Beaumont (km 9)

-
-
-
-

Centre de découverte et de services Arthabaska

-
-
-
-
-
-
-
-
-

Centre de services Mont-du-Lac-des-Cygnés (Km 21)

-
-
-
-
-
-
-
-
-

Camping Le Pied-des-Monts

-
-
-
-
-
-
-
-

Cette carte intègre de l'information géographique de source gouvernementale. Pour des besoins de représentation, certaines données ont subi des transformations et des adaptations qui ont pu modifier la donnée originale.
 Données originales utilisées : Années 2017
 Banque de données Sépaq
 Cartes topographiques à l'échelle de 1/20 000
 Source des données utilisées : Ministère de l'Énergie et des Ressources naturelles
 © Gouvernement du Québec

