



2013-2014  
**Sentiers d'hiver  
Winter Trails**

PARC DE LA GATINEAU • 75 ANS  
GATINEAU PARK • 75 YEARS

5,65 \$ / \$5.65

**Longueur des sentiers  
Trail Length**

Ski de fond / Cross-Country Skiing (km)	
1	22 ... 22
1B	13 ... 13
2	3 ... 3
3	4,9 ... 4,9
4	0,9 ... 0,9
5	4 ... 4
6	3,3 ... 3,3
7	2,9 ... 2,9
8	3,2 ... 3,2
9	5 ... 5
11	4,8 ... 4,8
12	1,4 ... 1,4
13	0,6 ... 0,6
14	0,6 ... 0,6
15	6,4 ... 6,4
17	4,1 ... 4,1
18	0,7 ... 0,7
19	0,8 ... 0,8
20	1,4 ... 1,4
21	2,3 ... 2,3
22	2,4 ... 2,4
24	1,7 ... 1,7
26	1,8 ... 1,8
27	1,2 ... 1,2
28	1,3 ... 1,3
29	2,4 ... 2,4
30	1 ... 1
31	0,4 ... 0,4
32	2,9 ... 2,9
33	1,2 ... 1,2
34	1,9 ... 1,9
35	0,9 ... 0,9
36	7,9 ... 7,9
38	1,2 ... 1,2
40	2,7 ... 2,7
50	15,1 ... 15,1
51	5,4 ... 5,4
52	8,6 ... 8,6
53	8,6 ... 8,6
54	6,6 ... 6,6
55	7,5 ... 7,5
56	8,1 ... 8,1
57	0,6 ... 0,6
Promenade Champlain / Champlain Parkway 10,4 ... 10,4	
Promenade du Lac-Fortune / Fortune Lake Parkway 4 ... 4	
Promenade de la Gatineau / Gatineau Parkway 16,3 ... 16,3	
Parcours d'entraînement / Training course 4,7 ... 4,7	
Raquette / Snowshoeing	
60	2,2 ... 2,2
61	0,8 ... 0,8
62	7,6 ... 7,6
63	2,6 ... 2,6
64	2,5 ... 2,5
65	2,8 ... 2,8
66	3,7 ... 3,7
70	4,3 ... 4,3
71	6,5 ... 6,5
72	6,9 ... 6,9
73	13,9 ... 13,9
74	4,4 ... 4,4
Marche d'hiver / Winter Hiking (km)	
DES PIONNIERS / PIONEERS 1,3 ... 1,3	
PI A P3 / P1 TO P3 2,1 ... 2,1	
SUCRETE / SUGARBUSH 1,9 ... 1,9	
LAURIAULT 3,4 ... 3,4	



Renseignements sur les sentiers : [parcdelagatineau.gc.ca](http://parcdelagatineau.gc.ca)  
Trail Information: [gatineaupark.gc.ca](http://gatineaupark.gc.ca)

Les sentiers de cette carte ont été localisés par la Division de la géomatique de la CCN grâce à l'utilisation d'un système de positionnement global.  
Projection : Mercator transverse modifiée  
Système de référence géodésique : Datum nord-américain 1983 (NAD83) SCOPQ, fuseau 9  
Déclinaison magnétique au centre de la carte en 2009 : 13° 29' ouest

The trails illustrated on this map have been located by the Geomatics Division of the NCC using a global positioning system.  
Map projection: Modified Transverse Mercator  
Geodetic reference system: North American Datum 1983 (NAD83) QPCS, Zone 9  
Magnetic declination at centre of map in 2009: 13° 29' west

Système de coordonnées géographiques  
Geographic Coordinate System

**Catégories de sentiers  
Types of Trails**

**Sentiers de ski  
Ski Trails**

- Partagé (pas de patin et classique) / Shared trails (cross-country and classic)
- Classique seulement / Classic only
- Arrière-pays / Back-country

**Niveaux de difficulté  
Difficulty Levels**

- Facile / Easy
- Difficile / Difficult
- Très difficile / Très difficile / Most difficult

**Autres catégories de sentiers  
Other Types of Trails**

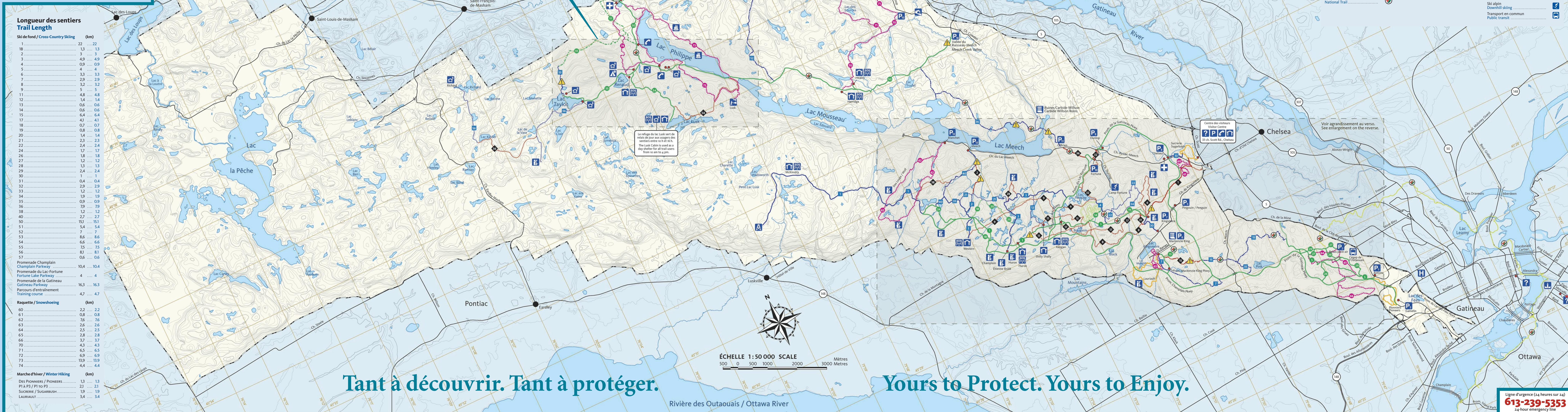
- Parcours d'entraînement / Training course
- Raquette / Snowshoeing
- Marche / Walking
- Sentier de la capitale / Capital Pathway
- Sentier Transcanadien et sentier National / Trans Canada Trail and National Trail

**Points d'intérêt  
Land Features**

- Belvédère / Lookout
- Site historique / Historic site
- Colline du Parlement / Parliament Hill
- Tour à feu / Fire tower
- Caverne / Cave
- Pont couvert / Covered bridge
- Prudence (pente raide) / Caution (steep slope)
- Courbe de niveau (équidistance de 10 mètres) / Contours (10-metre intervals)
- Limite du Parc / Park boundary

**Installations et services  
Facilities and Services**

- Centre d'information / Information centre
- Aire de stationnement / Parking lot
- Relais (7 h à 23 h) / Shelter (7 am to 11 pm)
- Prêt-à-camper / Ready-to-camp unit
- Poste de premiers soins / First aid kiosk
- Camping d'hiver / Winter camping
- Téléphone payant / Pay phone
- Radio d'urgence / Emergency radio
- Halte / Rest area
- Hôpital / Hospital
- Kiosque d'information de la capitale / Capital Information Kiosk
- Chemin barré / Closed roadway
- Partenaires (secteur privé) / Partners (private sector)
- Relais plein air du parc de la Gatineau / Outdoor Ethics
- Moulin Wakefield / Wakefield Mill
- Ski alpin / Downhill skiing
- Transport en commun / Public transit



Tant à découvrir. Tant à protéger.

Yours to Protect. Yours to Enjoy.

Ligne d'urgence (24 heures sur 24)  
**613-239-5353**  
24-hour emergency line



## Pour bien profiter du Parc...

Plus de 250 kilomètres de sentiers pour pratiquer des activités récréatives dans le respect de l'environnement.



descente par kilomètre conforme aux normes établies par la Fédération internationale de ski.

Les sentiers de raquette balisés couvrent plus de 50 kilomètres. Ils longent parfois les pistes de ski sur de courtes distances. Les raquetteurs doivent circuler en bordure de la voie de ski pour ne pas l'abîmer.

## Renseignements sur les sentiers

819-827-2020 ou [parcdelagatineau.gc.ca](http://parcdelagatineau.gc.ca)

Les sentiers de marche totalisent près de 10 kilomètres. Ils sont damés mécaniquement une fois par semaine, généralement le vendredi.



Les pistes d'arrière-pays donnent un cachet pittoresque aux randonnées de ski. Étroits, sinueux et traversant des terrains vallonnés, ces pistes sont laissées à leur état naturel.

Le parcours d'entraînement, d'une longueur de cinq kilomètres, sert à l'occasion à des compétitions de ski de fond. Cette piste présente un rapport de montée et de

Autres sentiers Vous trouverez des sentiers qui ne figurent pas sur cette carte. Certains sont réservés aux activités estivales, d'autres sont des sentiers non officiels. Veuillez demeurer dans les sentiers officiels. Ce faisant, vous contribuez à la protection des habitats et des espèces en péril.

## CODE D'ÉTHIQUE

Élaboré par des usagers du Parc pour les usagers du Parc

Soyez courtois et respectez les autres usagers

- Lorsque vous vous arrêtez, rangez-vous sur le côté de la piste de façon à laisser la voie libre aux autres usagers.
- La voie de gauche sert à dépasser; veuillez rester à droite du sentier.
- Soyez discret afin de permettre aux autres usagers de vivre une expérience paisible en nature.

Demeurez sur les sentiers appropriés

- Le ski de fond, la raquette et la marche se pratiquent sur des sentiers différents. Par respect pour tous les usagers, veuillez demeurer sur les sentiers qui correspondent à votre activité.
- Les animaux domestiques sont permis sur les sentiers de marche seulement, et ce, s'ils sont tenus en laisse.

Respectez et protégez la nature

- Observez la nature à distance.
- Ne nourrissez pas les animaux et ne détruisez pas la végétation.
- Ne prenez que des photos.



Le parc de la Gatineau est une importante réserve naturelle située au cœur de la région de la capitale du Canada. Avec ses 361 kilomètres carrés, le Parc forme un échantillon représentatif des paysages naturels riches et diversifiés du Bouclier canadien. C'est un lieu de conservation des ressources naturelles, culturelles et historiques qui permet la pratique d'une foule d'activités récréatives respectueuses de l'environnement.

Nous espérons que cette carte vous fera découvrir et aimer le Parc et ses lieux exceptionnels avec autant de passion que de respect pour le milieu naturel. Veuillez vous familiariser avec la réglementation du Parc et vous y conformer.

# Bienvenue au parc de la Gatineau

# Welcome to Gatineau Park

Gatineau Park is an important natural area in the heart of Canada's Capital Region. The Park's 361 square kilometres contain a representative sample of the rich and diverse natural landscapes of the Canadian Shield. It is an area where natural, cultural and historical resources are preserved and protected, and where visitors can enjoy a range of recreational activities that respect the environment.

We hope this map will help you discover and enjoy the Park and its special places in an exciting way, while also respecting nature. Please familiarize yourself with the Park's regulations and abide by them.

## What the Park has to offer...

Recreation that respects the environment — on more than 250 kilometres of trails



Other trails You may happen upon some trails that are not indicated on this map. Some of these trails are reserved for summer use only, and others are unofficial trails. We request that you please use only officially marked trails. In doing so, you will be helping to protect natural habitats and species at risk.



## Trail Information

819-827-2020 or [gatineaupark.gc.ca](http://gatineaupark.gc.ca)

Shared trails, which are the widest of the Park's ski trails, accommodate both styles of cross-country skiing. There is a hard-pack centre lane for skate skiing and one or more set tracks for classic style.

Back-country trails are intended to maintain the feel of ski outings in the woods. They are narrow, winding, hilly trails that are left in their natural state.

A training course of 5 kilometres is used for competitive cross-country skiing. This route contains a per kilometre uphill-to-downhill ratio that meets International Ski Federation standards.

Marked snowshoeing trails form a network of more than 50 kilometres. Occasionally, the snowshoe trails follow ski trails for short distances. Snowshoers are asked to keep to the edge of the trail to avoid damaging the ski tracks.

Hiking trails cover a distance of approximately 10 kilometres. These trails are mechanically groomed once a week, usually on Friday.

## Gatineau Loppet

Since 1983, the Park has hosted this international cross-country skiing competition. Part of the prestigious Worldloppet circuit, the Gatineau Loppet includes a variety of races for some 3,000 elite and amateur skiers from 20 different countries.

## Rest Areas, Shelters, Ready-to-Camp Lodgings and Winter Campsites

Rest areas are designed primarily for snowshoers. They are equipped with a fireplace, firewood and benches.

There are 10 shelters, each equipped with picnic tables, a wood-burning stove and an outdoor toilet. The shelters are open from 7 am to 11 pm, and are not to be used for overnight stays.

There are 12 ready-to-camp units available for comfortable overnight lodging near the trails. Like the shelters, each ready-to-camp unit is equipped with a picnic table, wood-burning stove and outdoor toilet. As well, the ready-to-camp units have bunk beds, to accommodate between 4 and 17 people. Reservations are required, and a rental fee applies.

Winter campsites are available for individuals and groups at the Philippe Lake sector. Reservations are required, and a camping fee applies.

## Ski Passes

Skiers require a valid pass to use the trail network. Daily passes may be purchased at all trail access points and at the Gatineau Park Visitor Centre. Season passes are available, beginning in November, at the Gatineau Park Visitor Centre or online at [gatineaupark.gc.ca](http://gatineaupark.gc.ca).

## CODE OF ETHICS

Developed by Gatineau Park users for Gatineau Park users.

Be courteous, and respect other Park users.

- When you stop, move to the side of the trail to allow others to pass.
- The left-hand track is for passing. Keep to the right-hand track, unless you are passing another skier.
- Respect the tranquility and peace of the natural surroundings, and be considerate of other users.

Keep to the appropriate trails.

- There are different types of trails for cross-country skiing, snowshoeing and walking. Please respect the other users and keep to the appropriate trail for your specific activity.
- Pets are allowed on walking trails only, and they must be leashed.

Respect and protect nature.

- Observe wildlife from a distance.
- Do not feed animals or damage plants.
- Take only photos.

## LA SÉCURITÉ DANS LES SENTIERS

Préparez votre itinéraire en tenant compte de la longueur des pistes, de leur niveau de difficulté et de vos capacités.

Évitez de partir seul en randonnée et informez un proche de votre itinéraire.

Aporter une carte des sentiers. Demeurez dans les sentiers officiels.

Circuler sur la surface gelée des pistes d'eau est dangereux et interdit, peu importe l'endroit.

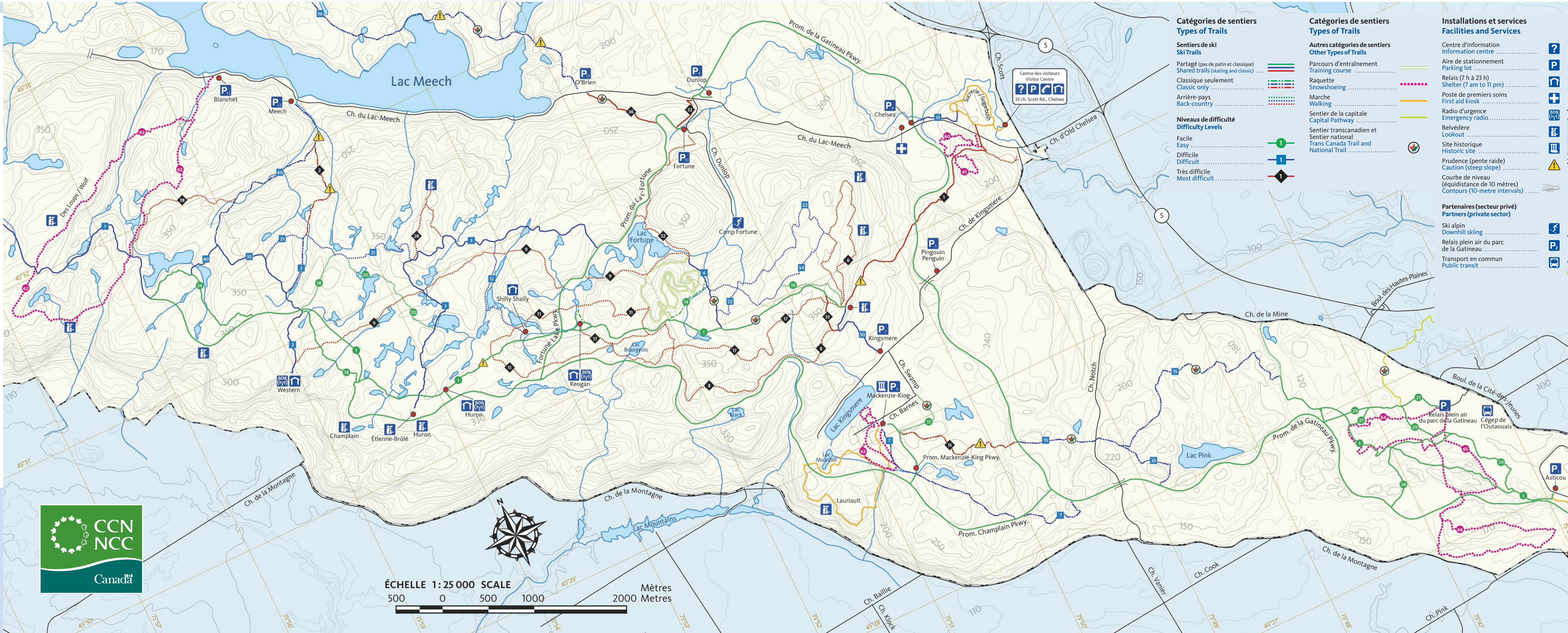
Apportez toujours de l'eau et de la nourriture, un sifflet, des allumettes, une lampe de poche et des vêtements chauds.

La visite de la caverne Lusk en hiver requiert un équipement spécialisé, notamment des crampons.

Respectez la faune du Parc et renseignez-vous sur les comportements à adopter pour éviter les mauvaises surprises.

Ligne d'urgence (24 heures sur 24) : 613-239-5353

Huit des dix relais de ski (à l'exception des relais Shilly Shally et de la Sucrerie) sont dotés d'un poste de radio bidirectionnel qui permet de joindre des secours jour et nuit en cas d'urgence.



Bonne saison! Have a great season!

Procurez-vous le laissez-passer saisonnier en ligne. Buy your season pass online.

DEMIS skiparcdelagatineau.ca skigatineaupark.ca

Saisissez vos moments les plus précieux cet hiver!

Centre Japonais de la Photo

Capture a season of memories!

Place du Centre - Galeries de Hull 819 778 3468 [www.centrejaponaisphoto.com](http://www.centrejaponaisphoto.com)

Merci aux bénévoles de cet organisme sans but lucratif qui appuie le Parc dans sa mission d'éducation.

We thank the volunteers of this non-profit organization, which supports interpretation programs in Gatineau Park.

819-827-3113 Les Amis du Parc de la Gatineau Friends of Gatineau Park

Renseignements

Pour plus de renseignements sur le parc de la Gatineau, prière de consulter notre site Web au [parcdelagatineau.gc.ca](http://parcdelagatineau.gc.ca).

Centre des visiteurs du parc de la Gatineau 33, chemin Scott, Chelsea (Québec) J9B 1R5, 819-827-2020 (Du lundi au vendredi, de 10 h à 16 h; les samedi et dimanche, de 9 h à 17 h)

Kiosque d'information de la capitale (ouvert 7 jours sur 7, de 10 h à 17 h) World Exchange Plaza 111, rue Albert, Ottawa (Ontario) K1P 1A4 613-239-5000 • 1-800-465-1867 • 1-866-661-3530 (ATS)

Adresse postale Commission de la capitale nationale 40, rue Elgin, pièce 202, Ottawa (Ontario) K1P 1C7 [info@ncc-ccn.ca](mailto:info@ncc-ccn.ca)

Information

For more information on Gatineau Park, please visit our website at [gatineaupark.gc.ca](http://gatineaupark.gc.ca).

Gatineau Park Visitor Centre 33 Scott Road, Chelsea, Québec J9B 1R5, 819-827-2020 (Monday to Friday, 10 am to 4 pm; Saturday and Sunday, 9 am to 5 pm)

Capital Information Kiosk (Open 7 days a week, 10 am to 5 pm) World Exchange Plaza 111 Albert Street, Ottawa, Ontario, K1P 1A4 613-239-5000 • 1-800-465-1867 • 1-866-661-3530 (ATS)

Mailing Address National Capital Commission 202-40 Elgin Street, Ottawa, Ontario, K1P 1C7 [info@ncc-ccn.ca](mailto:info@ncc-ccn.ca)

6, chemin Scott, Chelsea 819 827-2550 [biscottichelsea.ca](http://biscottichelsea.ca)

BISCOTTI

238, chemin Old Chelsea, Chelsea 819 827-5300 [chelsea.pub.ca](http://chelsea.pub.ca)

LE PUB CHELSEA -1875-

VOTRE APRÈS-SKI, À SEULEMENT DEUX PAS DU PARC DE LA GATINEAU

YOUR "APRÈS-SKI", STEPS AWAY FROM GATINEAU PARK

16 chemin Nordik, Chelsea (Québec) J9B 2P7 819.827.1111 / 1.866.575.3700 [www.lenordik.com](http://www.lenordik.com)

