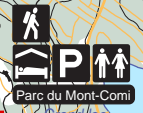
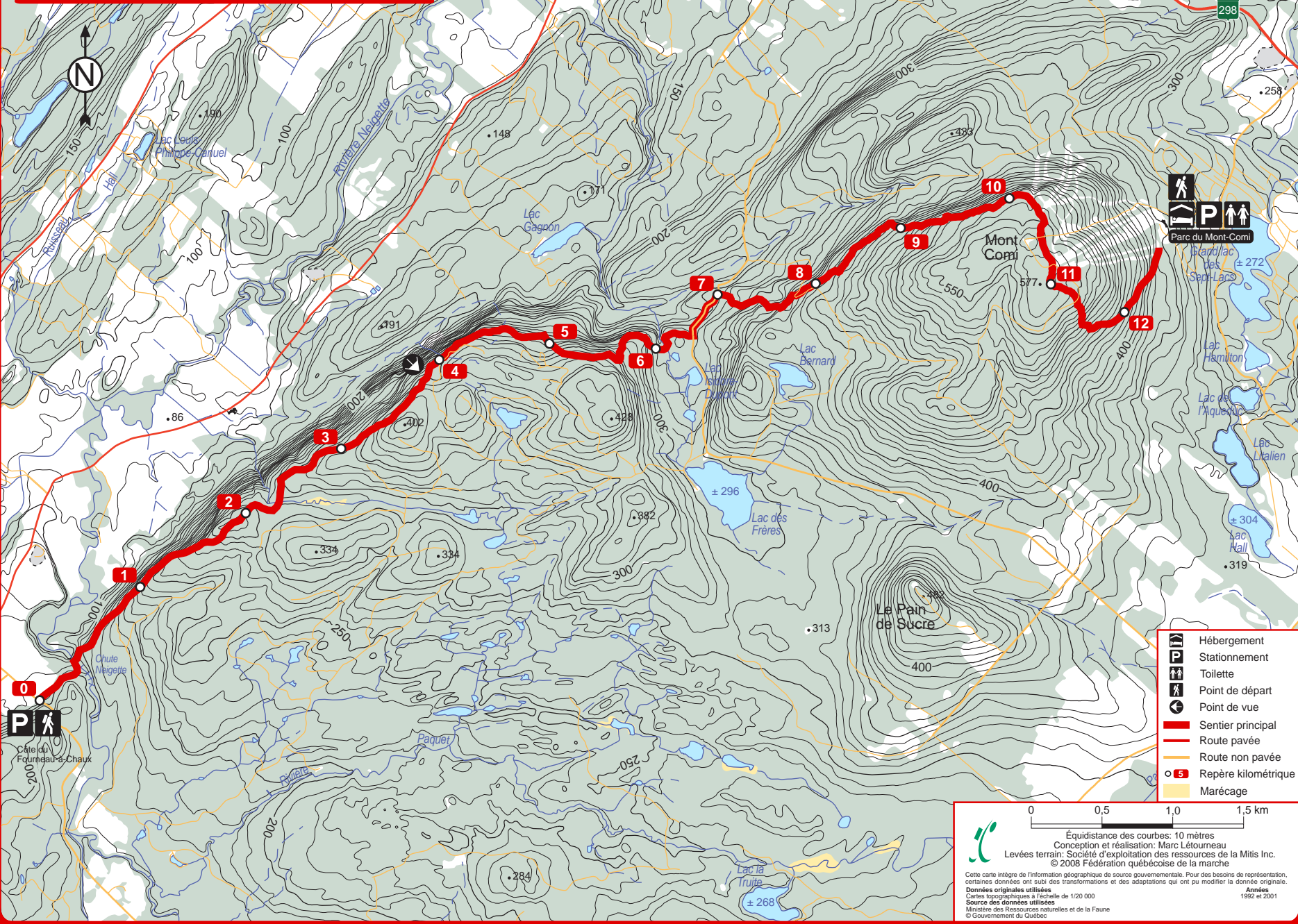


SENTIER CHUTE-NEIGETTE - MONT-COMI



-  Hébergement
-  Stationnement
-  Toilette
-  Point de départ
-  Point de vue
-  Sentier principal
-  Route pavée
-  Route non pavée
-  Repère kilométrique
-  Marécage



Équidistance des courbes: 10 mètres
 Conception et réalisation: Marc Létourneau
 Levés terrain: Société d'exploitation des ressources de la Mitis Inc.
 © 2008 Fédération québécoise de la marche

Cette carte intègre de l'information géographique de source gouvernementale. Pour des besoins de représentation, certaines données ont subi des transformations et des adaptations qui ont pu modifier la donnée originale.
 Données originales utilisées: Carres topographiques à l'échelle de 1/20 000
 Sources des données utilisées: Ministère des Ressources naturelles et de la Faune
 © Gouvernement du Québec. Année: 1992 et 2001