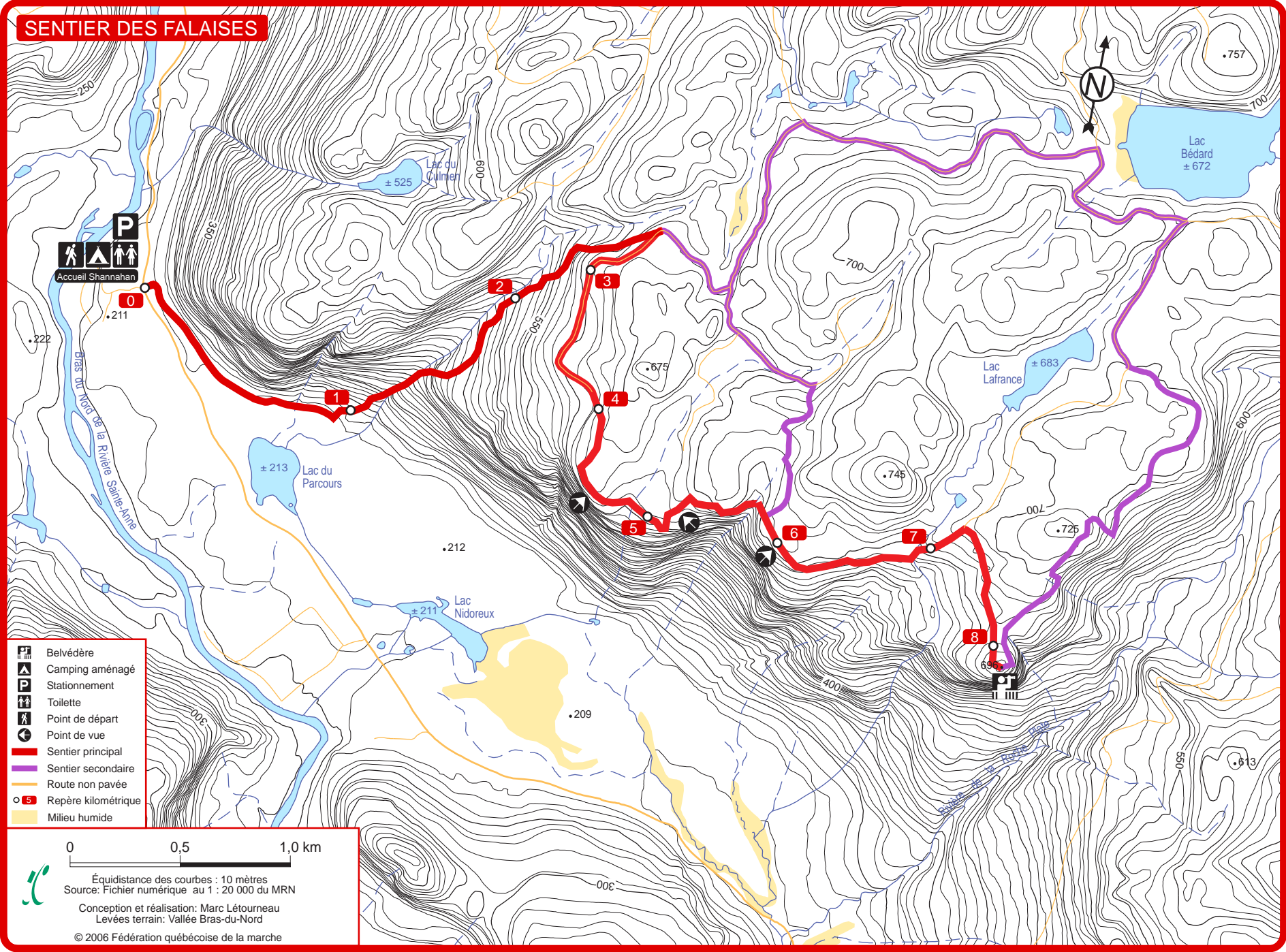


# SENTIER DES FALAISES



- Belvédère
- Camping aménagé
- Stationnement
- Toilette
- Point de départ
- Point de vue
- Sentier principal
- Sentier secondaire
- Route non pavée
- Repère kilométrique
- Milieu humide

0 0,5 1,0 km

Équidistance des courbes : 10 mètres  
Source: Fichier numérique au 1 : 20 000 du MRN

Conception et réalisation: Marc Létourneau  
Levées terrain: Vallée Bras-du-Nord

© 2006 Fédération québécoise de la marche