



BOUCLE DES CHUTES

1 JOUR — 8,7 KM

NIVEAU INTERMÉDIAIRE

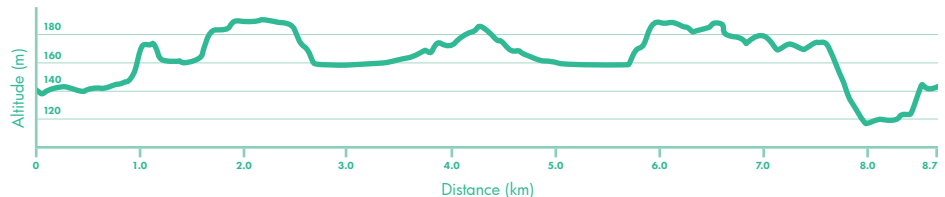
DÉNIVELÉ 230 M 230 M

TYPE BOUCLE

DURÉE ENVIRON 3 HEURES

LANAUDIÈRE

Parc régional des chutes
Monte-à-Peine-et-des-Dalles



DESCRIPTION

Cet itinéraire débute au point d'accès de Saint-Jean-de-Matha du parc régional des chutes Monte-à-Peine-et-des-Dalles. Il faut d'abord emprunter le sentier Desjardins en direction de l'accès Sainte-Béatrix. Cette section permet de découvrir la rivière l'Assomption sur une distance d'environ 5 km, en plus de franchir l'impressionnant pont suspendu au-dessus de la chute Monte-à-Peine et de longer la chute Desjardins. Une fois à l'accès Sainte-Béatrix, le sentier de la Gorge, d'une longueur de 600 m, permet d'accéder à la chute des Dalles ainsi qu'à deux ponts suspendus. Au retour, prendre le sentier de l'Érablière et continuer sur le sentier de l'interprétation jusqu'au pont couvert J.P. Masson, nommé en l'honneur de l'acteur Jean-Pierre Masson qui est connu pour avoir joué le rôle de Séraphin Poudrier dans la série « Les Belles Histoires des pays d'en haut ». Finalement, après une pause près de la rivière, reprendre le sentier Desjardins en direction de Saint-Jean-de-Matha pour revenir au point départ.

RENSEIGNEMENTS PRATIQUES

Frais d'accès: payant (gratuit pour les 5 ans et moins – voir le site internet pour les tarifs)
Période recommandée: de la mi-mai à la mi-septembre
Les chiens en laisse sont les bienvenus (frais additionnels).

STATIONNEMENT ET ACCÈS

Le départ de l'itinéraire proposé s'effectue au point d'accès de Saint-Jean-de-Matha, situé sur le rang Sainte-Louise Ouest. D'autres accès sont également disponibles.
Latitude N46.2042 — Longitude W73.5580
Nombre de places: 75

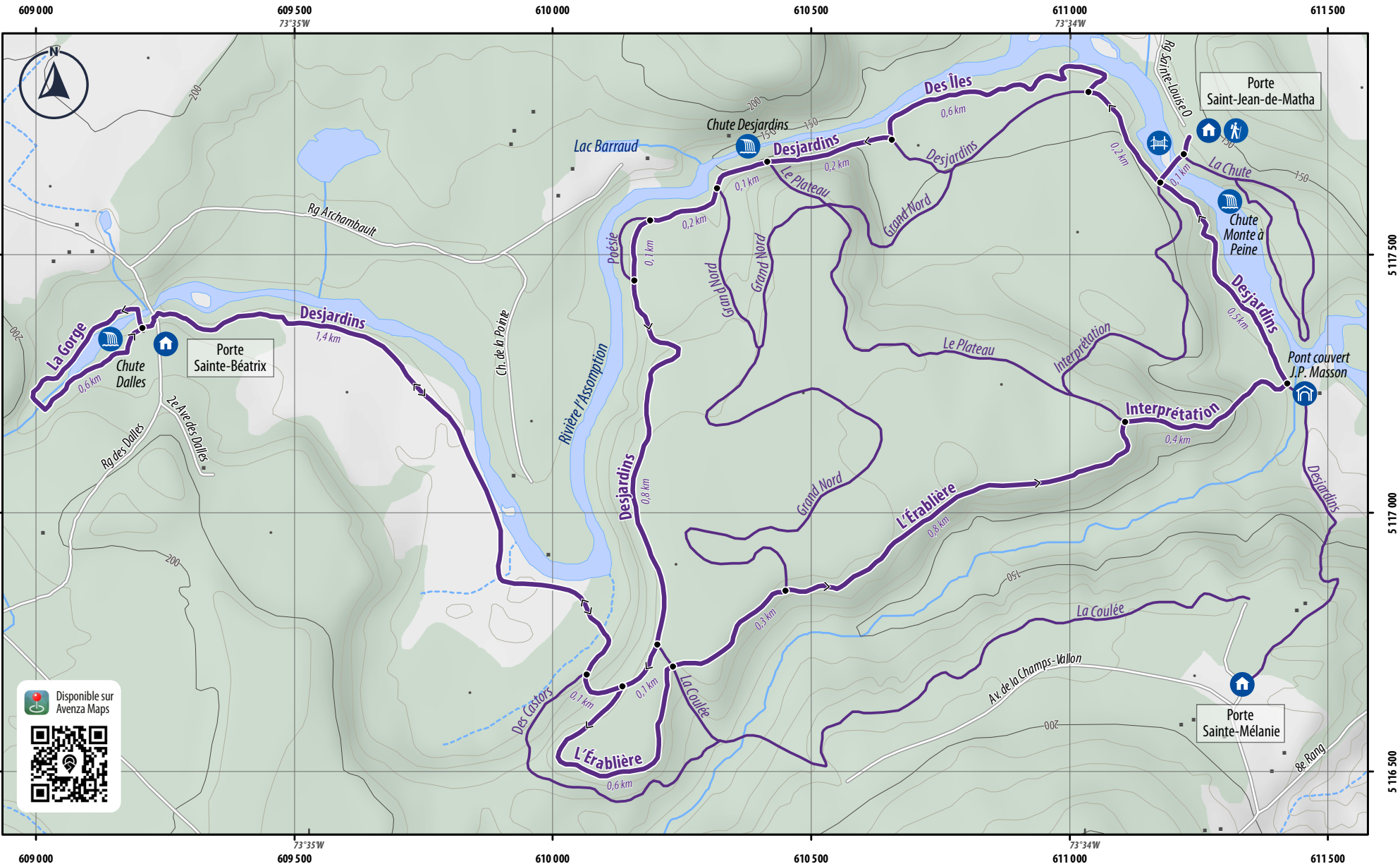
COORDONNÉES

Parc régional des chutes Monte-à-Peine-et-des-Dalles
administration@parcdeschutes.com
450 883-6060
parcdeschutes.com



Chute des Dalles — Fabien Proulx-Tremblay





Disponible sur
Avenza Maps

PRÊT À PARTIR

Boucle des Chutes Monte-à-Peine-et-des-Dalles

Itinéraire
 Sentier

- Topographie***
- 275 Point coté
 - Courbe de niveau maîtresse
 - Courbe de niveau intermédiaire
- *Équidistance des courbes de niveau : 10 m
- Hydrographie**
- Cours d'eau permanent
 - - - Cours d'eau intermittent
 - Fleuve, rivière, lac, étang
 - Milieu humide
- Milieu naturel**
- Boisé

Accueil
 Départ de l'itinéraire
 Chute d'eau
 Pont couvert
 Pont suspendu

Distance entre deux points

Cette carte intègre de l'information issue de sources gouvernementales. Pour des besoins de représentation, certaines données ont pu subir des modifications qui ont changé la donnée originale.
 Source de données :
 © Gouvernement du Québec, 1992-2022 ;
 © Rando Québec, 2022
 Conception et cartographie : © Rando Québec, 2022

N'utilisez le diagramme que pour obtenir les valeurs numériques.

DÉCLINAISON MOYENNE APPROXIMATIVE
AU CENTRE DE LA CARTE EN 2022
Variation annuelle de 0° 5' vers l'Est

Système de référence géodésique (Datum) : NAD 83
Projection cartographique : UTM Zone 18

NM : Nord magnétique
 NG : Nord géographique

1 cm = 100 m 1:10 000