

## SENTIER DE LA BAIE

1 JOUR • 11,9 KM

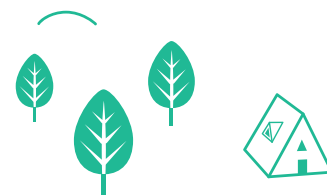
NIVEAU : INTERMÉDIAIRE

DÉNIVELÉ : ↗ 244 M ↘ 557 M

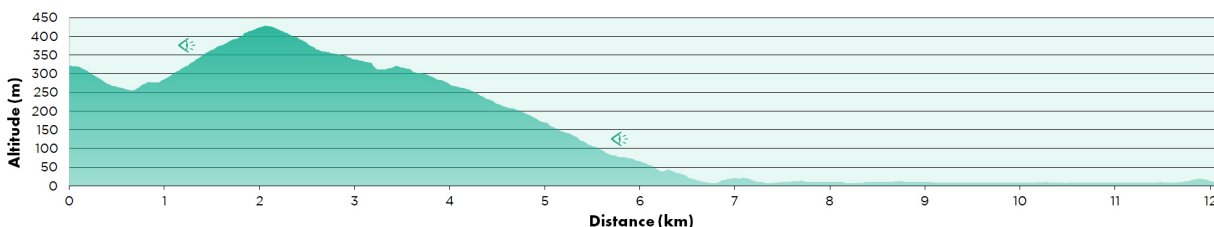
TYPE : LINÉAIRE

BALISAGE : ROUGE ET BLANC

DURÉE : 5 À 6 HEURES



Le départ du sentier de la Baie se situe au bureau d'information touristique de Charlevoix. Les deux premiers kilomètres du sentier sont partagés avec des routes de campagne et offrent plusieurs points de vue sur les montagnes de l'arrière-pays. Au km 2,5, le sentier quitte la route et s'enfonce en forêt pour rejoindre le fleuve. Cette portion traverse plusieurs passerelles, un pont de 18 m et un trottoir de bois d'une longueur de 400 m permettant de franchir une cédrière. Près du km 6, un point de vue offre un panorama inédit sur le fleuve Saint-Laurent, l'Isle-aux-Coudres et les montagnes de la région des Éboulements. Finalement, le sentier rejoint le chemin de la Pointe et emprunte diverses routes afin de traverser la ville de Baie-Saint-Paul jusqu'au parc du Gouffre, où le Sentier national se poursuit.



### RENSEIGNEMENTS PRATIQUES

**Tarif** : gratuit

**Période recommandée** : toute l'année

**Les chiens en laisse sont les bienvenus**

**Restriction** : Le sentier demeure ouvert en période de chasse. Le port du dossard est obligatoire. Évitez de circuler sur le sentier pendant les périodes de gel et dégel, au printemps et à l'automne.

### STATIONNEMENTS ET ACCÈS

**P Accès ouest** : via le bureau d'information touristique  
latitude N47.4060 - longitude W70.5496

**Période d'accès** : toute l'année

**Nombre de place** : 40

**P Accès est** : via le stationnement du parc du Gouffre  
latitude N47.4491 - longitude W70.5076

**Période d'accès** : saison estivale

**Nombre de place** : 25

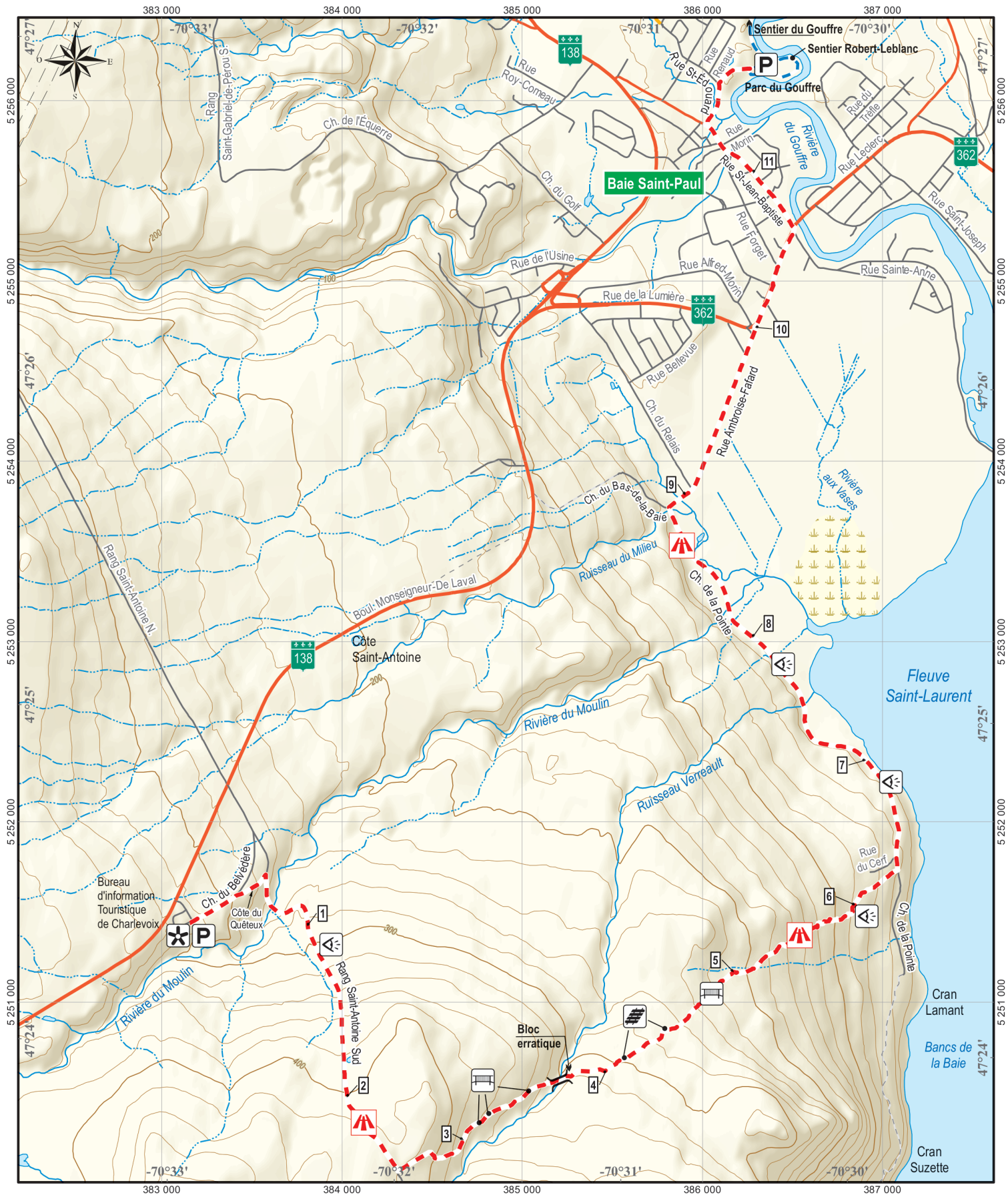
### COORDONNÉES

**MRC de Charlevoix**  
mrc@mrccharlevoix.ca  
1 418 435-2639  
www.mrccharlevoix.ca



Sentier réalisé par :





- Accueil
- Passerelle
- Point de vue
- Pont
- Stationnement
- Trottoir de bois

- Sentier national
- Sentier secondaire
- Équidistance des courbes 10m

**SENTIER NATIONAL**  
**RANDO QUÉBEC**

Tronçon: **De la Baie**

1:27 500  
 0 0.25 0.5 0.75 1 km

Projection: UTM zone 19, Datum: NAD83

printemps 2019

N'utiliser le diagramme que pour obtenir les valeurs numériques DÉCLINAISON MOYENNE APPROXIMATIVE AU CENTRE DE LA CARTE EN 2019  
 Variation annuelle de 6,4' vers l'Est

© Conception et cartographie:



Source des données utilisées: © Gouvernement du Québec

